



KISKUNMAJSA VÁROS ÖNKORMÁNYZATA

Kérdőívek kiértékelése

Kiskunmajsa Város Önkormányzata pályázatot kíván benyújtani a TOP-2.1.2-15 kódszámú Zöld város kialakítása című pályázati kiírásra. A pályázat egyik projekteleme a város központi területének (park, sétáló utca, piac tengelyvonal közterület) rehabilitációja, fejlesztése.

Jelenlegi állapot bemutatása:

A fejlesztéssel érintett terület közel 20 ezer négyzetméter nagyságú területen helyezkedik el Kiskunmajsa központjában. A park területén található a műemléki védetség alatt álló katolikus templom. A park jelenleg rendkívül leromlott állapotú, a közlekedési útvonalak salakos borításúak, növényállomány elöregedett, utcabútorok jellemzően több tíz éve kerültek kihelyezésre, sok helyen törtek, elhasználódtak. A területen megoldatlan a csapadékvíz elvezetés, ezért nagyobb mennyiségű csapadék esetén sok helyen járhatatlan a terület.

Kiskunmajsára jellemző a kerékpáros közlekedés, de jelenleg nem biztosítottak a fejlesztéssel érintett területen a biztonságos kerékpározás feltételei.

Lakossági kérdőívezés (módszer, időszak)

A kiskunmajsai lakosság igényeinek, véleményének figyelembe vétele érdekében a lakosság körében önkéntes, névtelen kérdőív kitöltésére került sor.

Kérdőívezés időszaka:

A kérdőíveket kitöltve az eredeti tervek szerint 2016. február 3-16. közötti időszakban várta az Önkormányzat, azonban a kérdőívek jelentős mennyiségű visszajuttatása csak a határidő előtt 2-3 nappal kezdődött meg, ezért még 3 nappal meghosszabbításra került a határidő.

Kérdőívek elérhetősége:

Kiskunmajsa Város Önkormányzatának facebook oldalán 4 alkalommal került felhívásra a lakosság a kérdőív kitöltésére, összesen 7.127 elérést eredményezve ezzel. A kérdőívek a Majsja Közlöny c. önkormányzati újságban is elhelyezésre kerültek, mely

Kiskunmajsai Gazdaságfejlesztő Kft.
6120-Kiskunmajsa, Fő u. 82.
tel: 77/481-144 135 mellék
e-mail: palyazat@kiskunmajsa.hu



SZÉCHENYI 2020

Európai Unió
Európai Regionális
Fejlesztési Alap



BEFEKTETÉS A JÖVŐBE

Kiskunmajsa területén minden postaládába ingyenesen eljuttatásra kerültek, megjelenési példányszáma 4.500 db. A város honlapján (www.kiskunmajsa.hu) a hírsávban, valamint a vonatkozó pályázat tájékoztató felületén egyaránt elérhető volt a kérdőív.

Kérdőívek begyűjtése:

A kérdőívek visszajuttatására a Polgármesteri Hivatal portáján kihelyezett ládába, postai úton, személyesen vagy e-mailen volt lehetőség. A hivatali időn kívül érkezett kérdőíveket a hivatal főbejáratán elhelyezett postaládába lehetett elhelyezni (a postaláda fölé tábla került kihelyezésre a lakosság tájékoztatása érdekében).

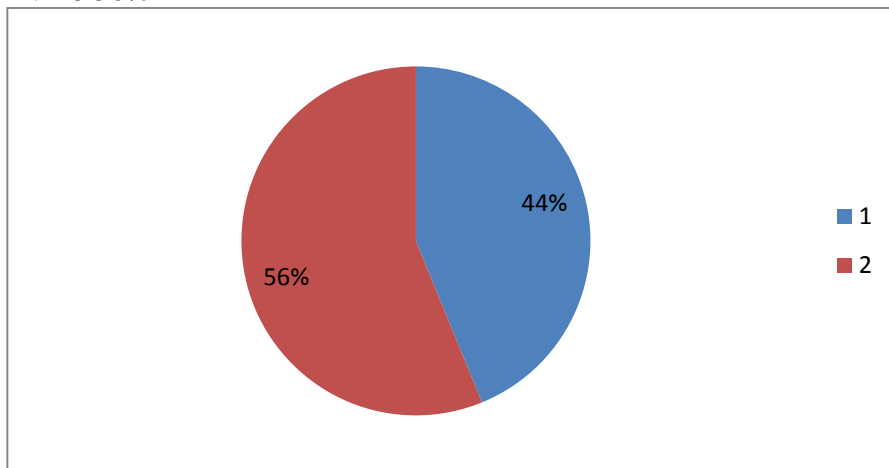
A visszajuttatás jellemzően a hivatalban (ládába vagy postaládába) lett bedobva, elhanyagolható mennyiség érkezett e-mailen, postai úton vagy személyesen.

2016. február 19. napjáig 374 db kitöltött lap érkezett vissza.

Kérdőívek kiértékelése

1. A válaszadó neme:

1. férfi 44%
2. nő 56%



2. A válaszadó iskolai végzettsége

1. 8 általános alatti 4%
2. 8 általánost végzett 23%
3. középiskolát végzett 48%
4. egyetem, főiskola 25%

Kiskunmajsai Gazdaságfejlesztő Kft.
6120-Kiskunmajsa, Fő u. 82.
tel: 77/481-144 135 mellék
e-mail: palyazat@kiskunmajsa.hu



MAGYARORSZÁG
KORMÁNYA

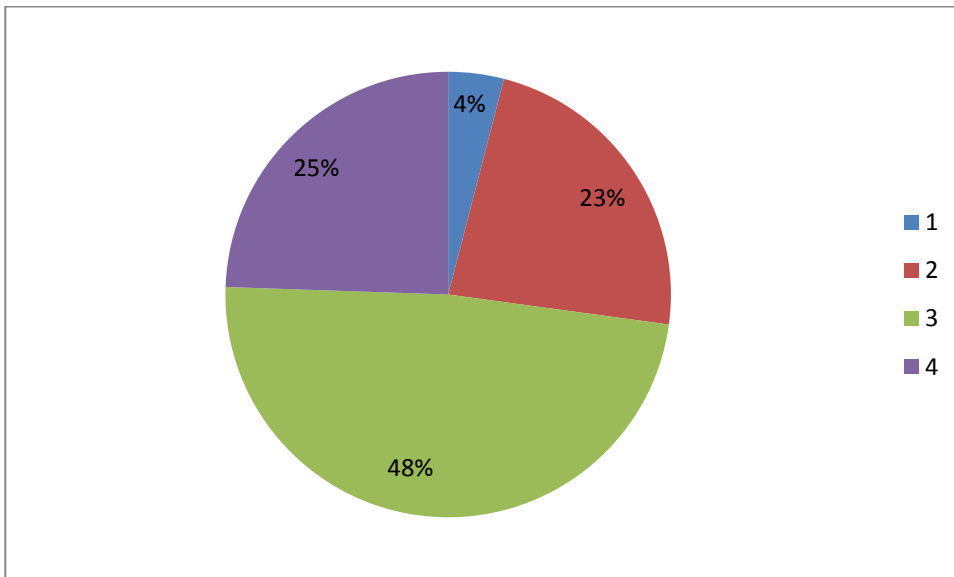
SZÉCHENYI 2020



Európai Unió
Európai Regionális
Fejlesztési Alap

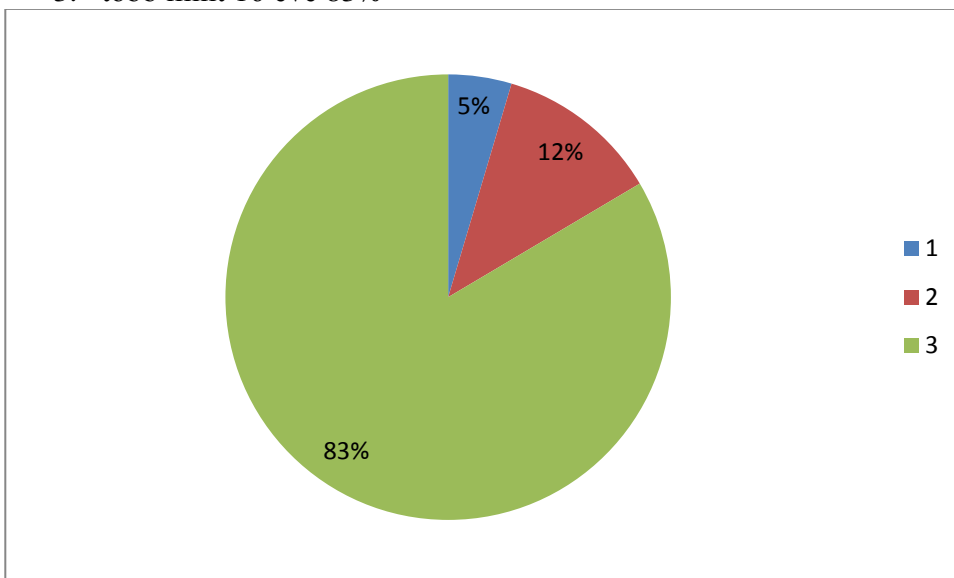


BEFEKTETÉS A JÖVŐBE



3. Mióta lakik Kiskunmajsán?

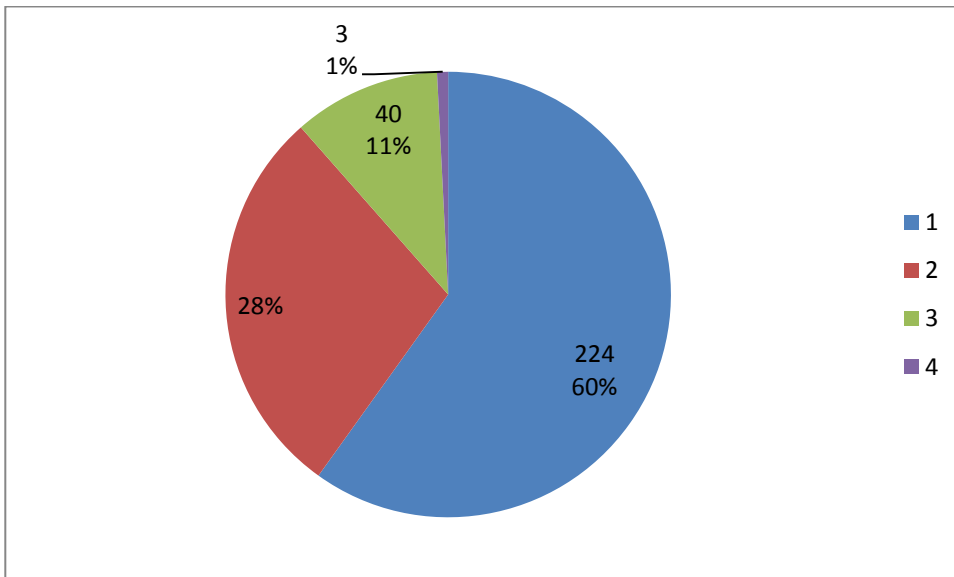
1. 0-5 éve 5%
2. 6-15 éve 12%
3. több mint 16 éve 83%



4. Milyen gyakran halad át a városközponton?

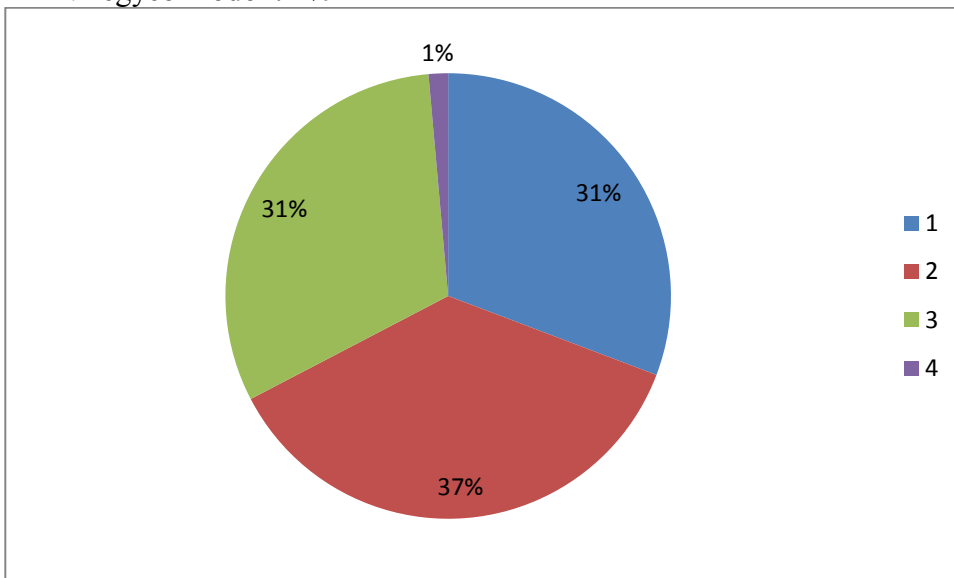
1. Naponta 60%
2. Gyakran (legalább hetente kb. 2-3-szor) 28%
3. Ritkán (legfeljebb hetente egyszer) 11%
4. Szinte soha 1%

Kiskunmajsai Gazdaságfejlesztő Kft.
 6120-Kiskunmajs, Fő u. 82.
 tel: 77/481-144 135 mellék
 e-mail: palyazat@kiskunmajs.hu



5. Ön általában hogyan közlekedik a városközpontban? (Több választ is megjelölhet!)

1. gyalog 31%
2. biciklivel 37%
3. autóval 31%
4. egyéb módon: 1%



6. Egyetért Ön azzal, hogy a kiskunmajsai városközpont (központi park, sétáló utca) leromlott állapotú?

1. egyetért 57%
2. inkább egyetért 19%
3. nem ért egyet 24%

Kiskunmajsai Gazdaságfejlesztő Kft.
 6120-Kiskunmajsza, Fő u. 82.
 tel: 77/481-144 135 mellék
 e-mail: palyazat@kiskunmajsza.hu

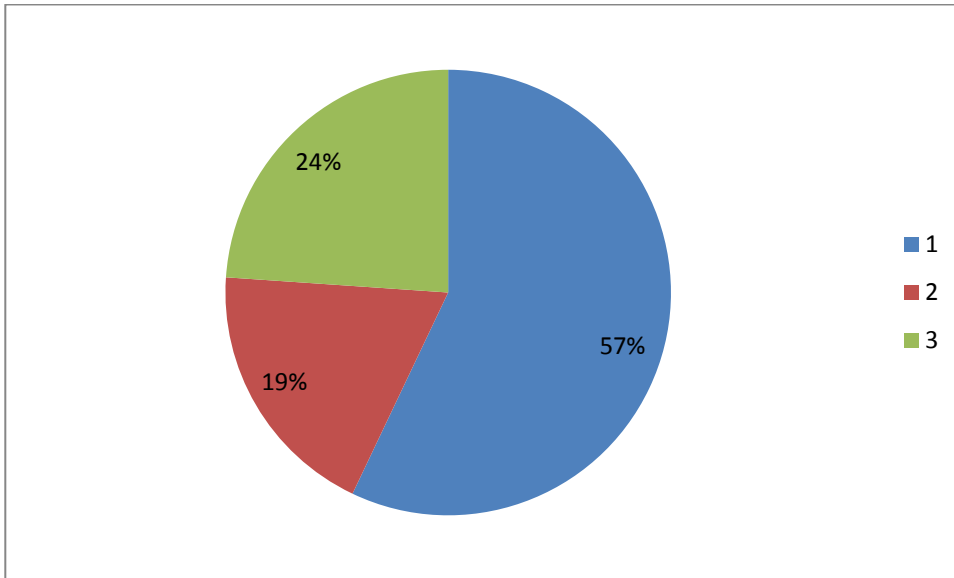

 MAGYARORSZÁG
 KORMÁNYA

SZÉCHENYI 2020

Európai Unió
 Európai Regionális
 Fejlesztési Alap

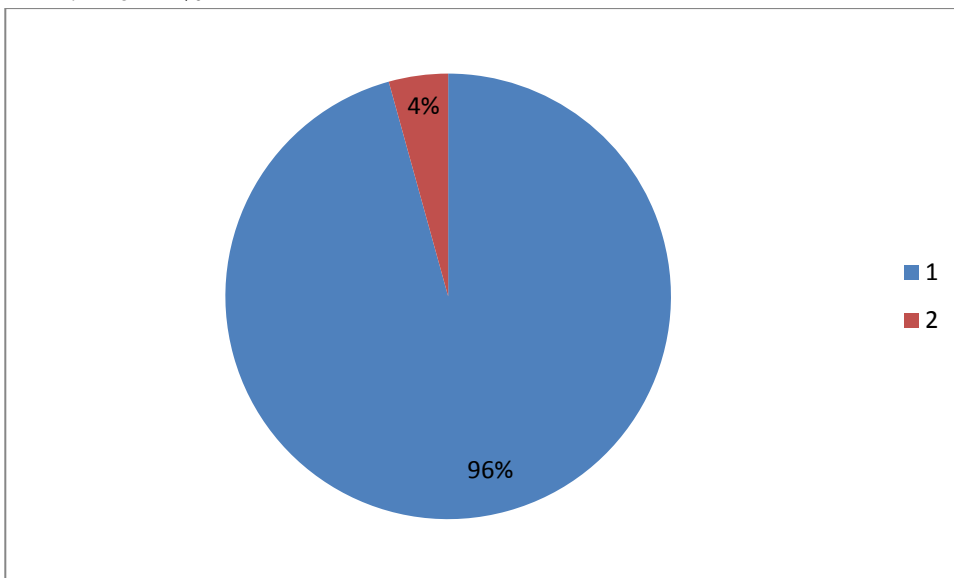


BEFEKTETÉS A JÖVŐBE



7. Hallott-e arról, hogy a kiskunmajsai városközpont megújul a közeljövőben?

1. igen 96%
2. nem 4%



8. Hogy emlékszik honnan hallott erről?

1. A szomszédomtól, helyi ismerősömtől 9%
2. a helyi újságban olvastam, 36%
3. a helyi tévében láttam, 24%
4. a helyi rádióban hallottam, 5%
5. interneten (honlap, facebook stb.) olvastam 8%
6. Képviselő-testületi ülésen, lakossági fórumon személyesen hallottam. 15%
7. Egyéb helyről 13%

Kiskunmajsai Gazdaságfejlesztő Kft.
 6120-Kiskunmajsza, Fő u. 82.
 tel: 77/481-144 135 mellék
 e-mail: palyazat@kiskunmajsza.hu

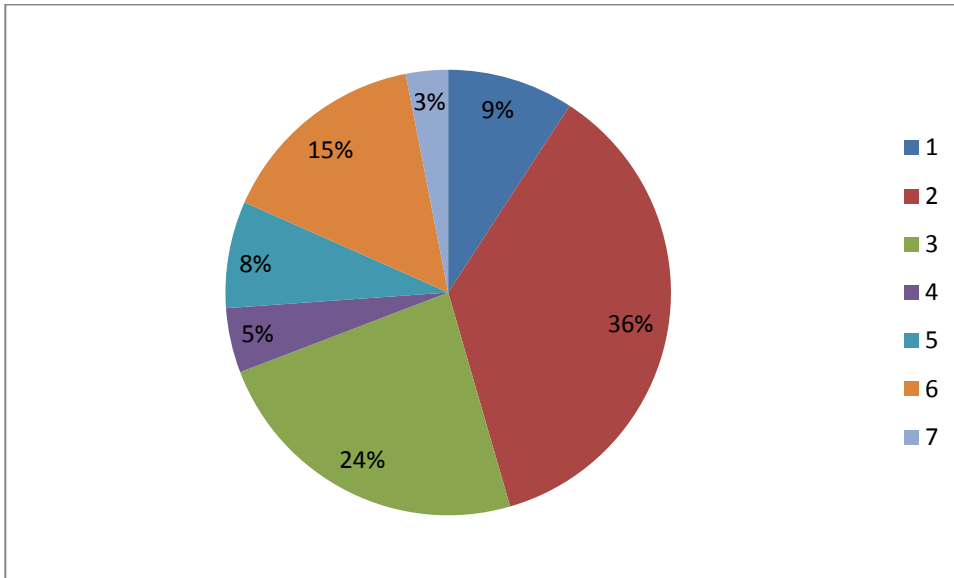

 MAGYARORSZÁG
 KORMÁNYA

SZÉCHENYI  2020

Európai Unió
 Európai Regionális
 Fejlesztési Alap

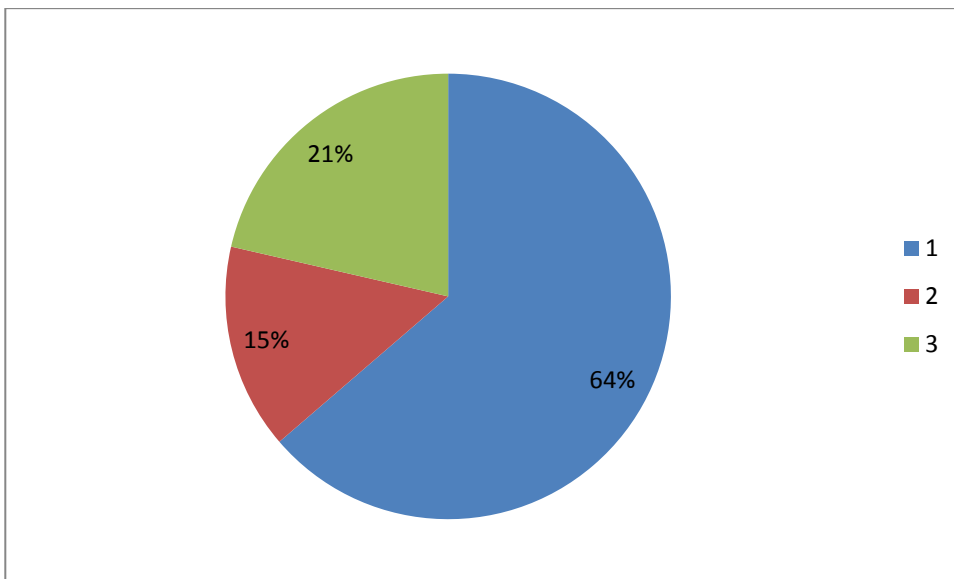


BEFEKETÉS A JÖVŐBE



9. Egyetért Ön azzal, hogy egy útszakaszon az átmenő forgalom csillapítása nagy mértékben hozzájárulhat a biztonságos (kiemelten a gyalogos és kerékpáros) közlekedéshez?

1. egyetért 64%
2. inkább egyetért 15%
3. nem ért egyet 21%



10. Egyetért Ön azzal, hogy egy város szép, felújított városközpont az egész települést vonzóbbá teszi?

1. egyetért 75%
2. inkább egyetért 13%
3. nem ért egyet 12%

Kiskunmajsai Gazdaságfejlesztő Kft.
 6120-Kiskunmajsza, Fő u. 82.
 tel: 77/481-144 135 mellék
 e-mail: palyazat@kiskunmajsza.hu

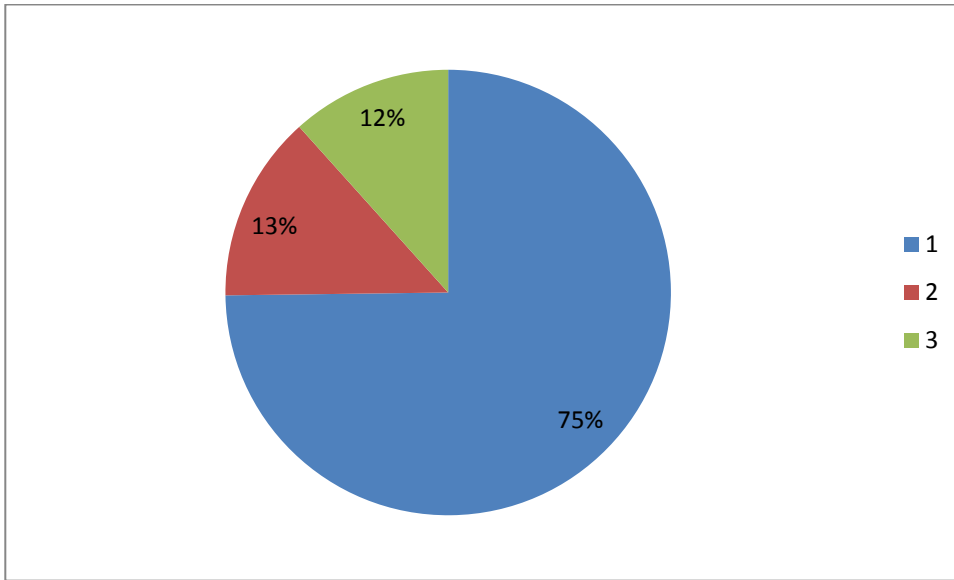

 MAGYARORSZÁG
 KORMÁNYA

SZÉCHENYI 2020

Európai Unió
 Európai Regionális
 Fejlesztési Alap

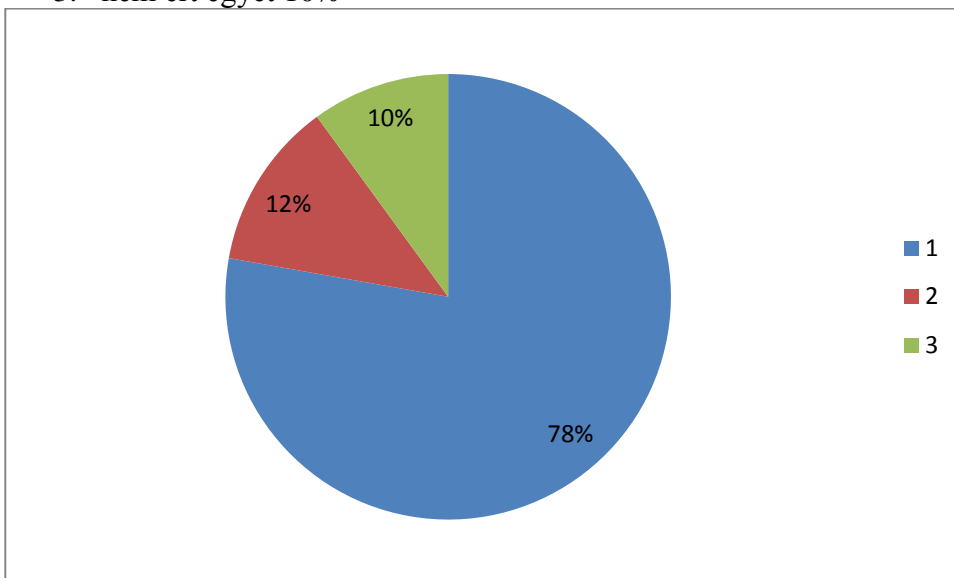


BEFEKETÉS A JÖVŐBE



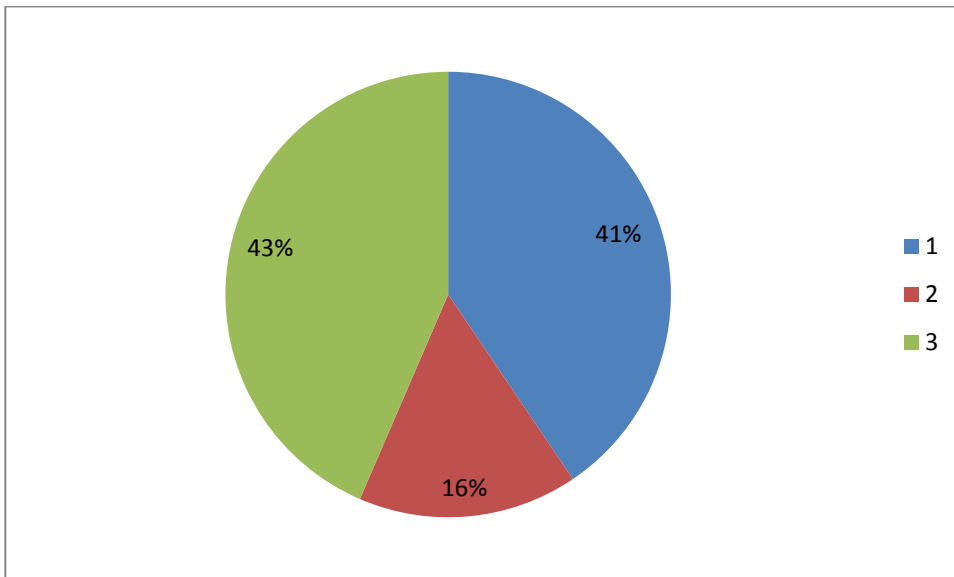
11. Egyetért Ön azzal, hogy a felújítás során a beteg, balesetveszélyes faállomány pótlásra kerüljön, valamint az egyéb növényállomány megújuljon?

1. egyetért 78%
2. inkább egyetért 12%
3. nem ért egyet 10%



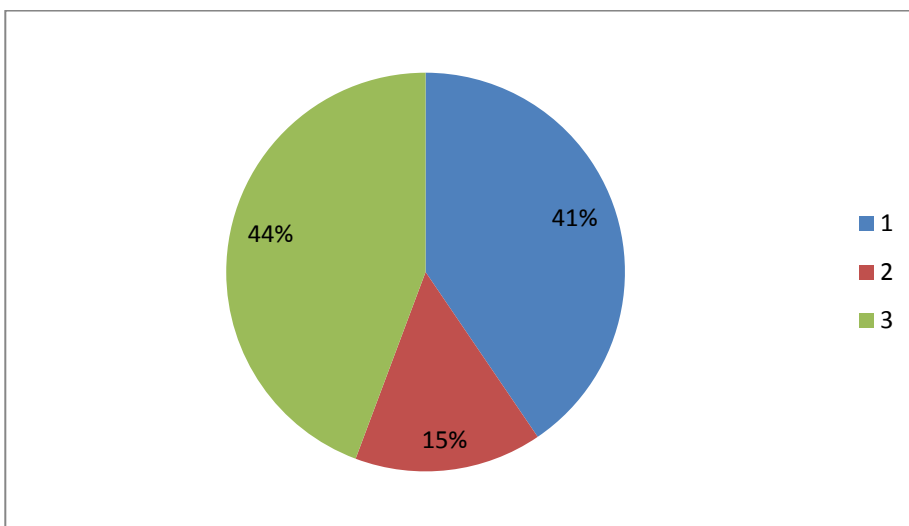
12. Egyetért Ön azzal, hogy a városközpontban áthaladó, várakozó buszok zavarják a közlekedők biztonságát és a városközpont nyugalalmát?

1. egyetért 41%
2. inkább egyetért 16%
3. nem ért egyet 43%



13. Egyetért Ön azzal, hogy a buszmegálló a jelenlegi helyénél jobb helyen is lehetne?

1. egyetért 41%
2. inkább egyetért 15%
3. nem ért egyet 44%
4. új helyszínre az Ön javaslata: lsd. 1. sz. melléklet



13. Egyetért Ön azzal, hogy a városközpont felújítását követően növekedhet a turistaforgalom Kiskunmajsán?

1. egyetért 48%
2. inkább egyetért 17%
3. nem ért egyet 35%

Kiskunmajsai Gazdaságfejlesztő Kft.
 6120-Kiskunmajsa, Fő u. 82.
 tel: 77/481-144 135 mellék
 e-mail: palyazat@kiskunmajsa.hu

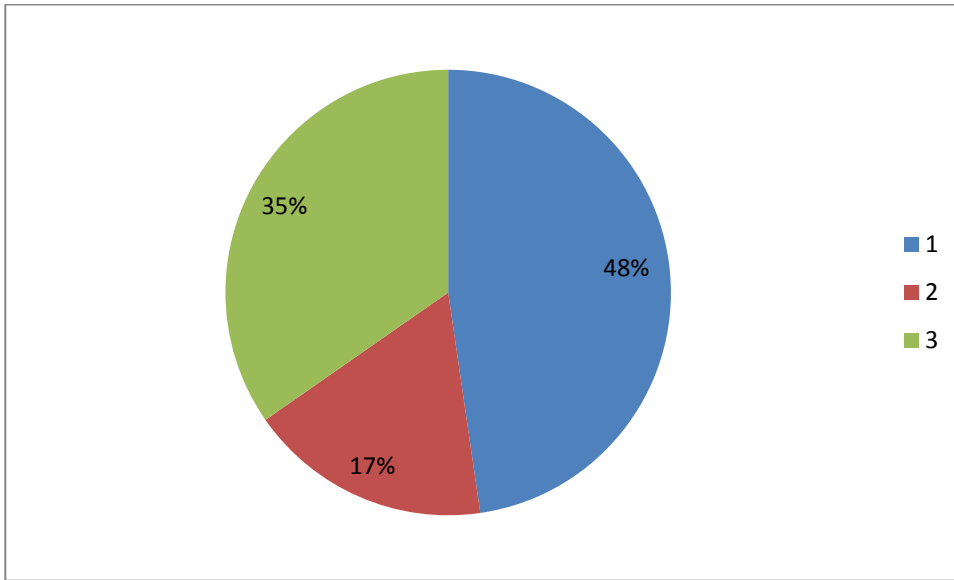

 MAGYARORSZÁG
 KORMÁNYA

SZÉCHENYI 2020

Európai Unió
 Európai Regionális
 Fejlesztési Alap

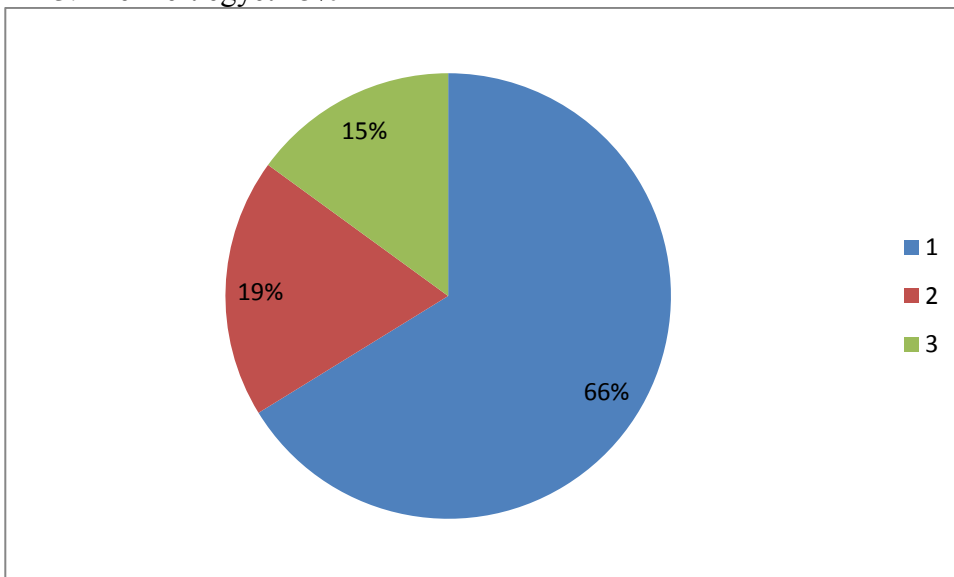


BEFEKTETÉS A JÖVŐBE



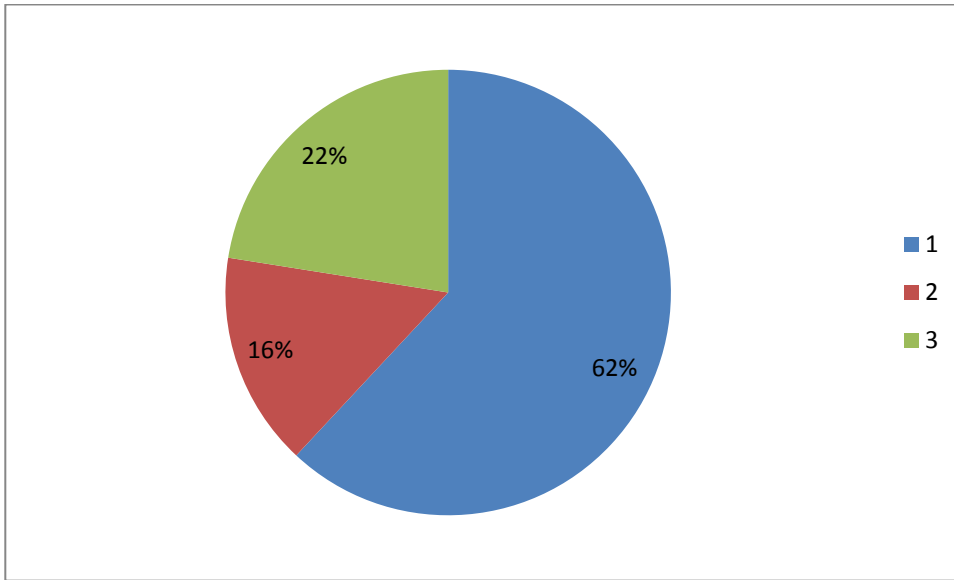
14. Egyetért Ön azzal, hogy egy szép, felújított városközpont hozzájárul a lakosság jobb közérzetéhez?

1. egyetért 66%
2. inkább egyetért 19%
3. nem ért egyet 15%



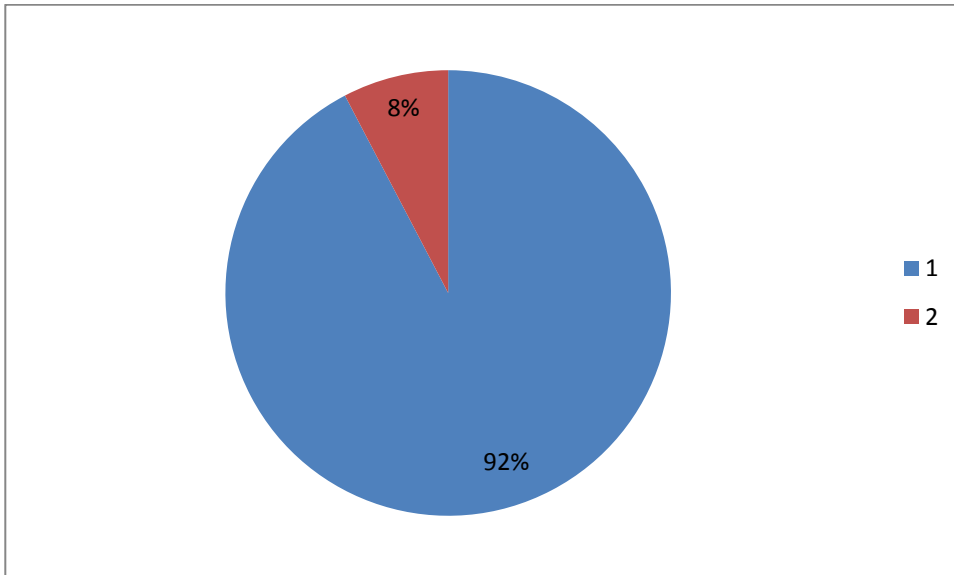
15. Ön összességében egyetért a városközpont megújításának szükségességével?

1. egyetért 62%
2. inkább egyetért 16%
3. nem ért egyet 22%



16. Szeretne Ön pontos és folyamatos tájékoztatást kapni a városközpont megújításával kapcsolatos eseményekről?

1. igen 92%
2. nem 8%

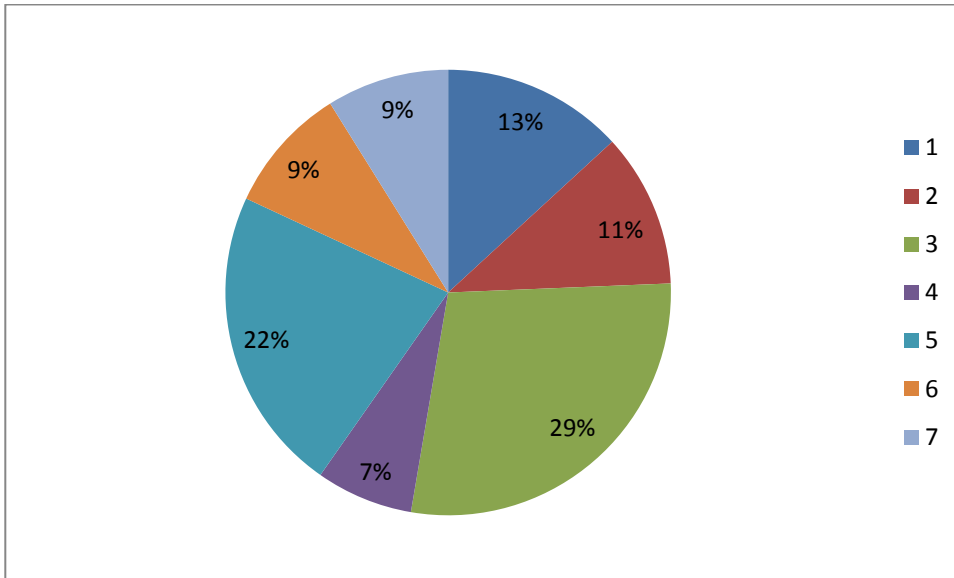


17. Mit gondol, milyen úton szeretne leginkább információkat kapni a városközpont felújításával kapcsolatos eseményekről (Több választ is jelölhet!):

1. partnerségi fórumon, személyes találkozók alkalmával 13%
2. szórólapon keresztül, 11%
3. a helyi újságon keresztül, 29%
4. a helyi rádión keresztül, 7%
5. a helyi televízióban, 22%
6. a www.kiskunmajsja.hu honlapon keresztül 9%
7. Kiskunmajsja Város facebook oldalán keresztül? 9%

Kiskunmajsai Gazdaságfejlesztő Kft.
 6120-Kiskunmajsja, Fő u. 82.
 tel: 77/481-144 135 mellék
 e-mail: palyazat@kiskunmajsja.hu





18. Van-e olyan észrevétele, amit a kiskunmajsai városközpont felújításával kapcsolatosan szeretne megosztani velünk?

Isd. 2. sz. melléklet

Kiskunmajsai Gazdaságfejlesztő Kft.
 6120-Kiskunmajsza, Fő u. 82.
 tel: 77/481-144 135 mellék
 e-mail: palyazat@kiskunmajsza.hu


 MAGYARORSZÁG
 KORMÁNYA

SZÉCHENYI  2020

Európai Unió
 Európai Regionális
 Fejlesztési Alap



BEFEKTETÉS A JÖVŐBE

1. sz. melléklet

Új helyszín javaslata a buszmegállóra?
Vagy kisajátítás - ? Zöldparadicsom - keleti oldala , sport pálya - Dél-keleti oldal! Malom utca - keleti oldal! Az utca mögött.
Amanda helyé! Félegyházi út Deák F. u. kereszteződése
1 Ha a megújulás nem azt a vandalizmust jelenti, ami a Műv. Kp. Előtt történt.
A papok csárdája körül valahova.
1 Ez a kérdés okafogyott. Unios pénzből épült egy szép buszmegálló. Kedvezőbb lenne a vasútállomás közelében elhelyezni, ennek viszont az a hátránya, hogy a fő közlekedési utaktól távol van. Talán a Félegyházi útra való rászervezéssel a főutcát lehetne tehermentesíteni és akkor a központban egy igazi sétáló utca lehetne.
Lottozó és a Parkbisztró közé
Lottozó körül körforgalommal járnának a buszok.
"De nem a parkba"
Majsa nem Szeged és Kecskemét, ahol helyi buszok járnak 10 percenként és forgalom sincs akkora, hogy szükség lenne rá! A buszok még nem okoztak egyetlen balesetet sem tudomásom szerint!
Nem értek egyet, azért mert a közvetlen közelében a buszmegállónak nem igen van lakóház! Elérhetőség szempontjából a legideálisabb hely.
1 Árpád u. régi malom helyén.
Iparhegyi utca, Kálvária utca
Maradjon ott ahol van!
A rendelőintézethez közel van és ez a betegek részére a megfelelő! Piac közelsége is ezt indokolja.
Most újult fel!
Híd park
Nem a park területén.
Volt Amanda épület környékén.
Laktanya
Régi tarhonya gyár, Bitó sarok-autókereskedés
Lottózó mellett
A központi park lottózó melletti részen
Templom, Oroszlakás, Busafodrászat, négyszög



Hanga féle ház melletti üres telek
Dinnyés lottózó mellett, Vigadodó kocsmá helyén, és az átellenben lévő üres telken. A volt térsztyágyár területén, piactér, Penny környéke.
Lottózó mellett a söröző helyén
Templom mögött
Park területe
Vasútállomás
Petőfi utca Petőfi utca végén kiserdő felé elterplő volt legelő rész.
Iskolai utcai autókereskedés helye
Iskola utca és Árpád utca kereszteződésben lévő autókereskedés és Bitó Bolt helyén

Kiskunmajsai Gazdaságfejlesztő Kft.
6120-Kiskunmajsá, Fő u. 82.
tel: 77/481-144 135 mellék
e-mail: palyazat@kiskunmajsá.hu



SZÉCHENYI 2020

Európai Unió
Európai Regionális
Fejlesztési Alap



BEFEKTETÉS A JÖVŐBE

2. sz. melléklet

Van-e olyan észrevétele, amit a kiskunmajsai városközpont felújításával kapcsolatosan szeretne megosztani velünk?
Sokkal több lakossági fórum kell! A lakosság javaslatait a tervezés fejlesztéseknél figyelembe kell venni!
A buszmegálló maradjon a jelenlegi helyén, ott ahol van!!!
A teherautókat, traktorokat, pótkocsikat (nagyobb járművek) elkerülő utakra tereljék, ne engedjék be a központba, mivel szűk neki a hely a közlekedéshez.
Az utakat is kellene újítani! (A Főutcát végig)
Központban szabálytalanul kihelyezett KRESZ táblák Pl.: templom, városháza, Takszöv előtt.
Köszönet azért, amit polgármester úr és munkatársai tettek, szépültünk! Izléstelennek tartom, - nagyon !!! - a Gyöngy melletti kávézó kiülő, fedett részét - jó időben kinn kávézni, - mennyei, de jó ízléssel kialakított helyen!
Oké jó a felújítás de a város több pontján is kéne.
Szeretném megtudni, hogy az elterelt főutcai forgalmat milyen utcákra irányítanák. Rákóczi utcai lakosként tartok attól, hogy az amúgy is forgalmas út még zajosabb lesz. Nem szeretnék "Fő utcán" lakni, azért nem ott vásároltam ingatlant a családommal.
A művelődési kulturális központ külső felújítása.
Nem kérjük a forgalmat a mi utcánkba így is forgalmas. (Rákóczi u.)
Biztonságosabb közlekedés.
a, Az első ipresszió a várost látogató turistáknak a vasútállomás és a buszmegálló. Az állomás állapota katasztrófális. Vissza kellene állítani az eredeti épületet, melyet sajnos a nyolcvanas években az akkori kor szellemének megfelelően bővítették, a karakterét teljesen elvesztette. Tudom, hogy a vasútállomás MÁV üzemeltetés alatt áll, de ha a buszmegállóval közösen fejlesztenék, akkor lehente közösen kezelni a fejlesztést. b, Fő utca burkolata felújításra szorul.
Ha már a kamionok, teherautók elkerülnék a központot, az sokat jelentene.
Fő utca tehermentesítése a Rákóczi utcán megoldható lenne?
A sétáló Közép vonalán célszerű lenne a kerékpárút kialakítása, sokan ott járnak dolgozni, azért nem kerülő úton mennek! Bár jelenleg az nem lehetséges!
Nagyon sok a kóbor kutya (Lajosváros vége, Dózsa Gy. Eleje, Szik u.)
Igen van észrevételem, valóban szüksége lenne a város zöld növényzetének gyarapítására. Ha rátekintek a városra légifelvételen, csak a templom és környéke zöld, kevésnek tartom. Ezzel kapcsolatban van egy javaslatom. Voltam kint a volt szovjet laktanya területén, több olyan örökzöld cserje van elhagyottan, pl. Mahónia és a Yucca, amit át lehetne telepíteni. Mahónia Tavasszal virágzik, sárga illatos virága van. A többi évszakban zöld, ősszel pirosodik a levele. Ez ingyért lenne. A másik növény a Yucca, szintén sok van belőle a volt laktanya területén. Az is örökzöld, fehér virága van, igénytelen, sem sok gondozást igényel-Biztos lenne jó néhány olyan rész ahol telepítsük szebbé tenné a várost. Akár konténeres változatban is meg lehetne próbálni.

A Központból a mezőgazdasági gépek, nagykocsik kitiltása. (trágyaszórók) A zebra mellől a bodega lebontása (balesetveszélyes).

A buszváró áthelyezése véleményem szerint nem szükséges, a buszra várók, azaz a majsai lakosok, akik Önökre szavaztak (én is) életét nehezítik meg vele. A forgalom lassítását és a városközpont felújítását úgy is meg lehet oldani, hogy a buszváró a mostani helyén marad. A közlekedésbiztonság szempontjából sem fontos a buszok elterelése, mivel a baleseteket legkevésbé a buszok okozzák városunkban, a gyalogosok meg használjanak szabályosan zebrát! A központban jó lenne, ha minél kevesebb fát vágnának ki, azokat normális, nagyra növvő fákkal pótolnák, amik árnyékot is adnak, nem úgy, mint a Faludi félek... A turisták zöme kikerüli észrevételeim szerint a városközpontot, számukra a fürdő a fontos. Ahhoz, hogy a turisták bejöjjenek a városba, a felújításokat rájuk hivatkozva vigyék keresztül, egyéb turistacsalogató ötleteket is ki kellene kitalálniuk.

A Buszmegálló áthelyezését egy teljesen "idióta-őrült" ötletnek tartom. Helyette a parkból az összes fát kivágnám és új gyorsannövvő szép fákat telepítenék!

Véleményem szerint a központi buszmegállót ne helyezték át, ott jó ahol van. A parkot, a főtéren lévő fákat ne csak felújítgassák, metszeggessék, hanem új nagyranövvő fákat ültessenek az összes helyett.

Nekem csak annyi volna, hogy a szép kellemes városközpont a város vezetést is minősíti amihez jó erőt, egészséget kívánok!

Észerűen kell a városközpontot felújítani, nem egyéni érdekeket figyelembe véve. Szépíteni, parkosítani, sétáló, pihenő helyek kialakításával. Igen! Sok minden amit az ésszerűség határain belül érzek, és a városképet egyáltalán nem rombolja, színesebbé, vonzóbbá tudná tenni városunkat.

Igen! De van ettől a lakosság számára előnyösebb beruházás, vagyis az esővíz elvezetés, árkok rendbe tétele. Esőzés mennyisége, nem veszélyeztetné a házak falának elázását. A lakosság ettől még jobban érezné magát. Mert nem csak a központ van majsán.

Nem a városközpont, hanem a fürdő miatt jönnek Majsára! Ki volt az a hülye aki ezt kitalálta? Vannak fontosabb dolgok ebben a városban!

Szeretném ha felszólítanák a városközpont közeli ingatlan tulajdonosokat, hogy tegyék rendbe épületeiket és gáztalanítsák a járda melletti részt mert sok helyen kritikán aluli!

35 éve élek Kiskunmajsán. Eddig alvó, szunnyadó településnek tartottam! Remélem önök tesznek azért, hogy ez megváltozzon!

A traktorosok és a trágyaszórók zavarják a városközpont nyugalmát!!!

Jó ötlet a lakosság véleményének a kikérése, de a döntésnél vegyék is figyelembe a többség véleményét.

Utakat kellene felújítani, nem foltozni.

A városközpontban áthaladó, várakozó buszok zavarják a biztonságot, ha zöld területen parkolnak. A buszmegálló felújítása ha csak a parki fák kivágásával oldható meg az ellen tiltakozom.

Kiskunmajsai Gazdaságfejlesztő Kft.
6120-Kiskunmajsa, Fő u. 82.
tel: 77/481-144 135 mellék
e-mail: palyazat@kiskunmajsa.hu



SZÉCHENYI 2020

Európai Unió
Európai Regionális
Fejlesztési Alap



BEFEKTETÉS A JÖVŐBE

A városközpnt felújítható a fő közlekedési útvonal áthelyezése nélkül is. Pl: a buszmegálló körbejárhatóságával.
Szökőkút világításának helyreállítása.
A félegyházi utat meg kellene újítani, csatornákat befedni, új fásítás és járdák építése.
Több lehetne a növényzet
Az lenne a legjobb, ha a városközpontból teljesen kikerülne a buszmegálló, semmiképpen sem a templom közvetlen közelében legyen. Így is ahogy most van, a templomba járók nehezn tudják kikerülni a buszokat. Az egyetlen parkunkat kell szépíteni, de elvenni belőle nem szabad.. Az új buszmegállót el tudnám képzelni a vízűgy mögötti parkban kialakítani, és kivezető utat építeni valahogyan.
Gárgyáni út teljes javítása, lombtalanítás.
A Sétáló utcán továbbra is lehessen kerékpárral közlekedni,
A Petőfi tér feltöltése a legfontosabb.
Közbiztonság fejlesztése, több térfigyelő kamera, valamint éjjeli őrzőjárat.
A műv.ház és a polgármesteri hivatal közötti járdán biciklisáv kialakítása. Sárga csík felfestése.
Park felújítása időszerű lenne
Városközpontba is lehetne kerékpárút a gyermekek biztonsága érdekében.
Templom előtti parkolót felújítani, Park bisztró megszüntetése.
Kerékpárút
A buszváró előtti útburkolat javítása
Nem kell a fákat kiírtani.
Több térfigyelő kamera.
Rongálókat megbüntetni.
Református templom és Szécheny iskola közötti terület
Park térkövezése, Művelődési ház tetőszerkezetének megalósítása.
A parkban a jelenlegi fák kivágása.
Kerékpárút átmenjen a főtéren
Szép rendezett, virágos, fásított belvárost szeretnék.
Alvég felzárkoztatása, járdák rendbe tétele.
Több parkoló
Sok zöld növény és virág legyen. Sétáló utcára fák is kerülhetnek.
Fő utcán fekvőrendőr kihelyezése a forgalom lassítására.
Átmenő forgalmat kellene csökkenteni.
Utak felújítása, újabb kerékpárutak kiépítése.
Művelődési ház felújítása, a katolikus iskola parkolójának bővítése.
Alvég felújítása
Fekvőrendőr kihelyezése a Fő utc ára.

Kiskunmajsai Gazdaságfejlesztő Kft.
6120-Kiskunmajsza, Fő u. 82.
tel: 77/481-144 135 mellék
e-mail: palyazat@kiskunmajsza.hu



SZÉCHENYI 2020

Európai Unió
Európai Regionális
Fejlesztési Alap



BEFEKTETÉS A JÖVŐBE

A Rákóczi u és az Iskola u sarkán.
Alvég rendbe tétele.
A parkban lévő bisztró megszüntetése.
Polgármesteri hivatal felújítása, kerékpárút építése. Sétáló utca folytatása.
A város kerületi útjai megépítése, a központ tehermentesítése.
Az alvég felújítása.
A főtéren árnyékot adó eszközök telepítése.
Játszótér kialakítása hasznos lehet a gyerekek számára.
Az egész várost fel kellene újítani.
Kerékpárút építése, tulipánfák ültetése, rend tisztaság megőrzése. Épületek felújítása.
Fő utca felújítása, Művelődési ház körbe tatarozása.
Park sértetlenül maradna.

Kiskunmajsai Gazdaságfejlesztő Kft.
6120-Kiskunmajsza, Fő u. 82.
tel: 77/481-144 135 mellék
e-mail: palyazat@kiskunmajsza.hu



SZÉCHENYI 2020

Európai Unió
Európai Regionális
Fejlesztési Alap



BEFEKTETÉS A JÖVŐBE